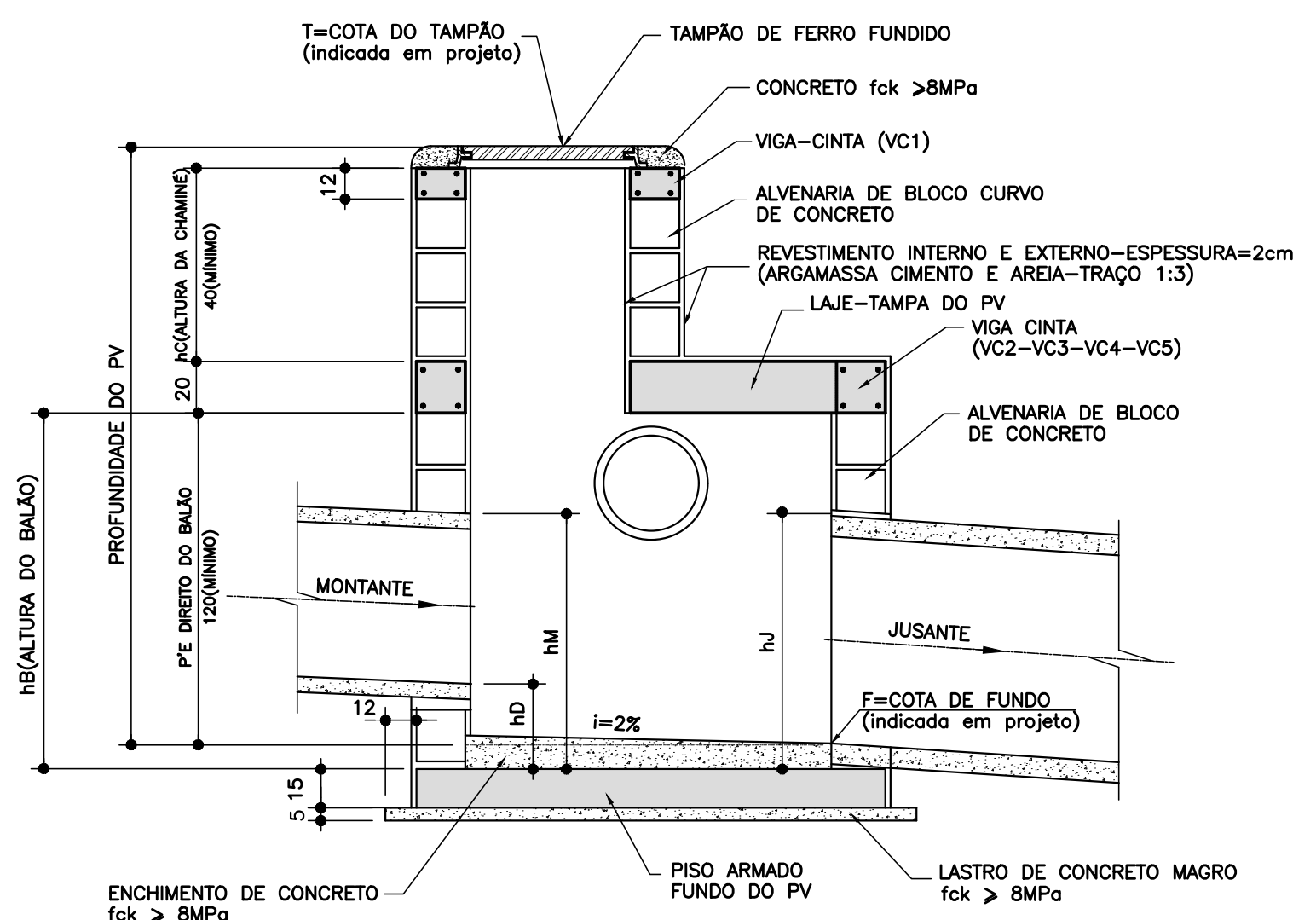
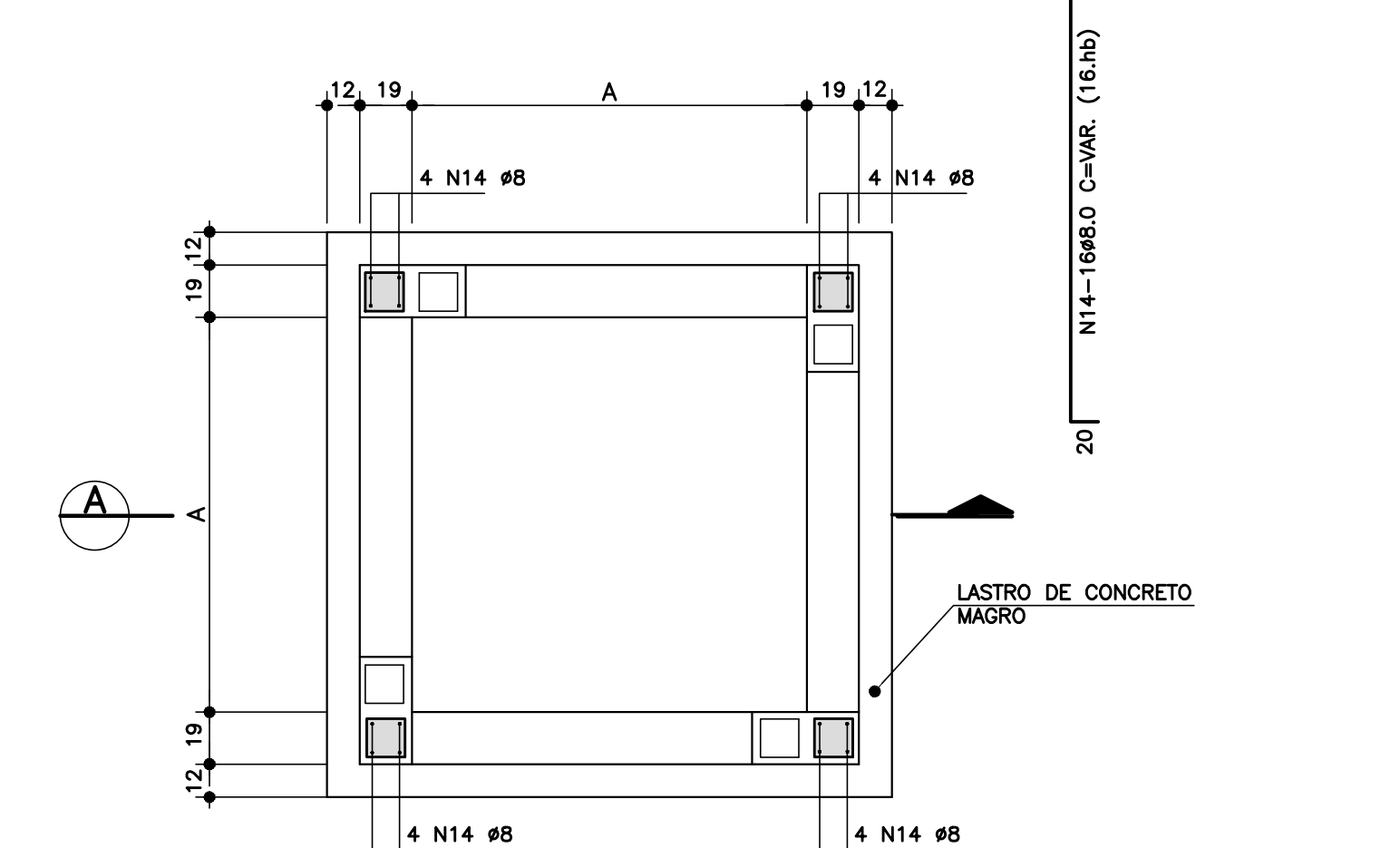


POÇO DE VISITA
PLANTA BAIXA – ALVENARIA
ESCALA 1:25

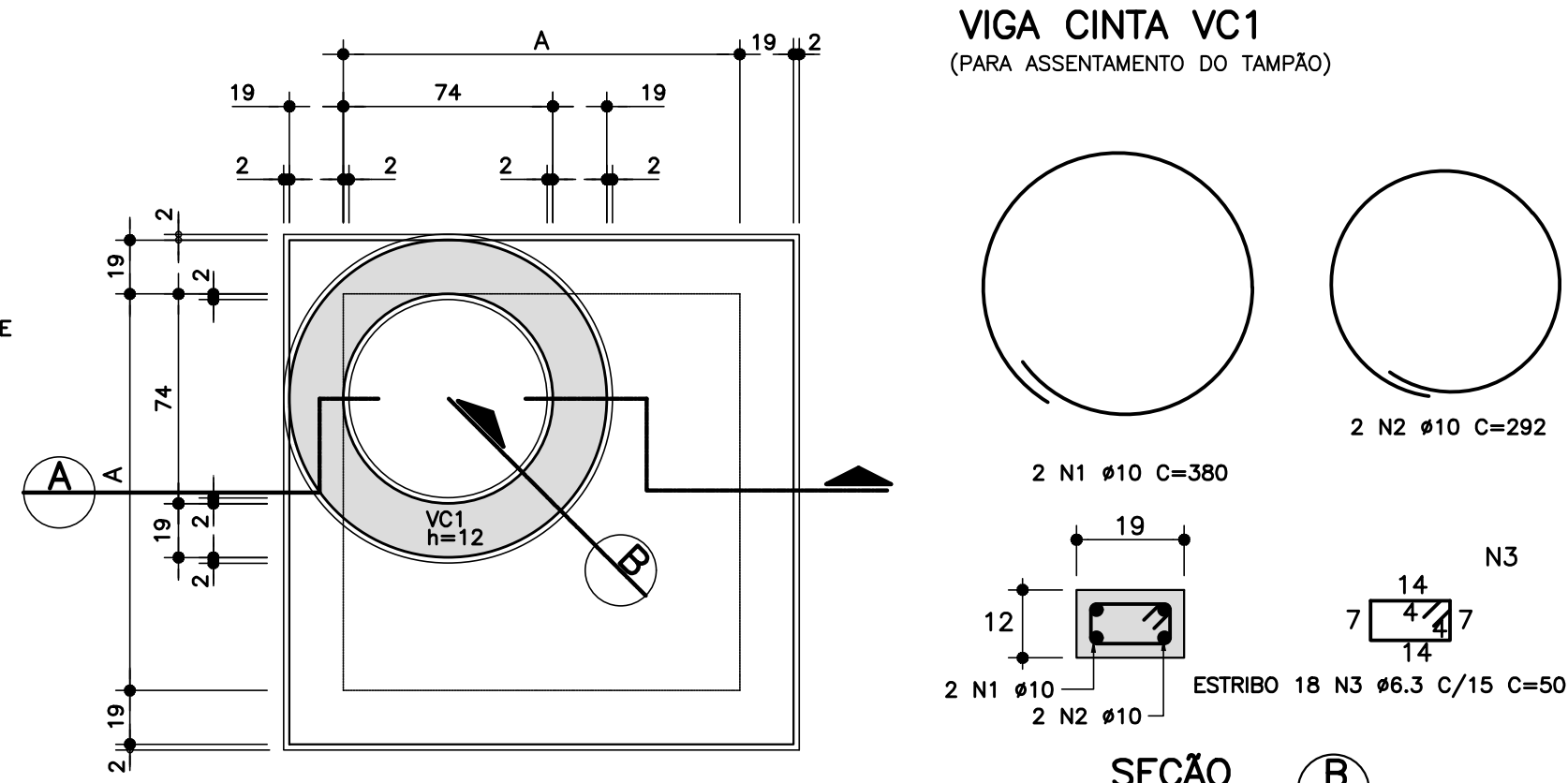


SEÇÃO
ESCALA 1:25

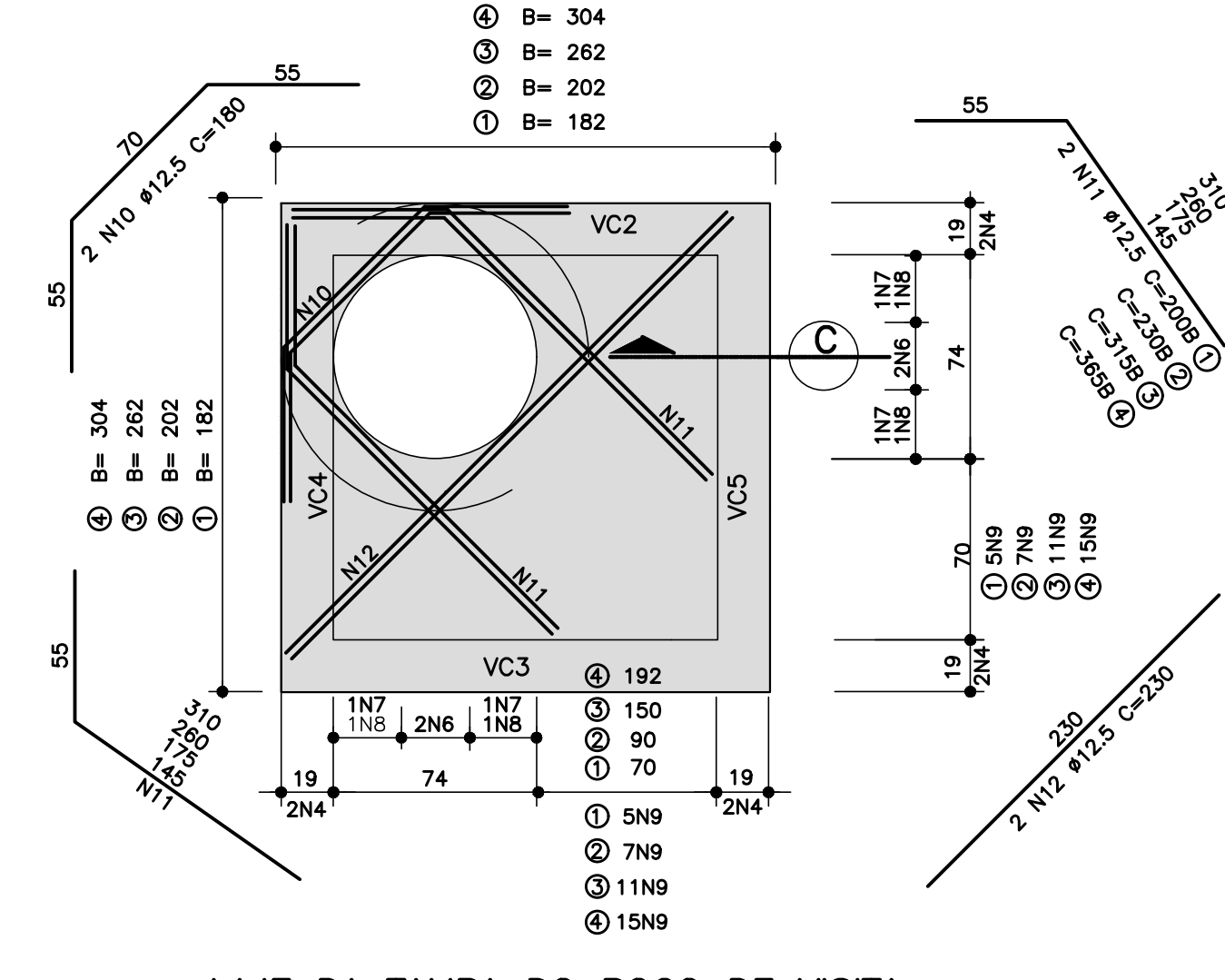


FUNDO DO POÇO DE VISITA
PLANTA DOS PILARETES

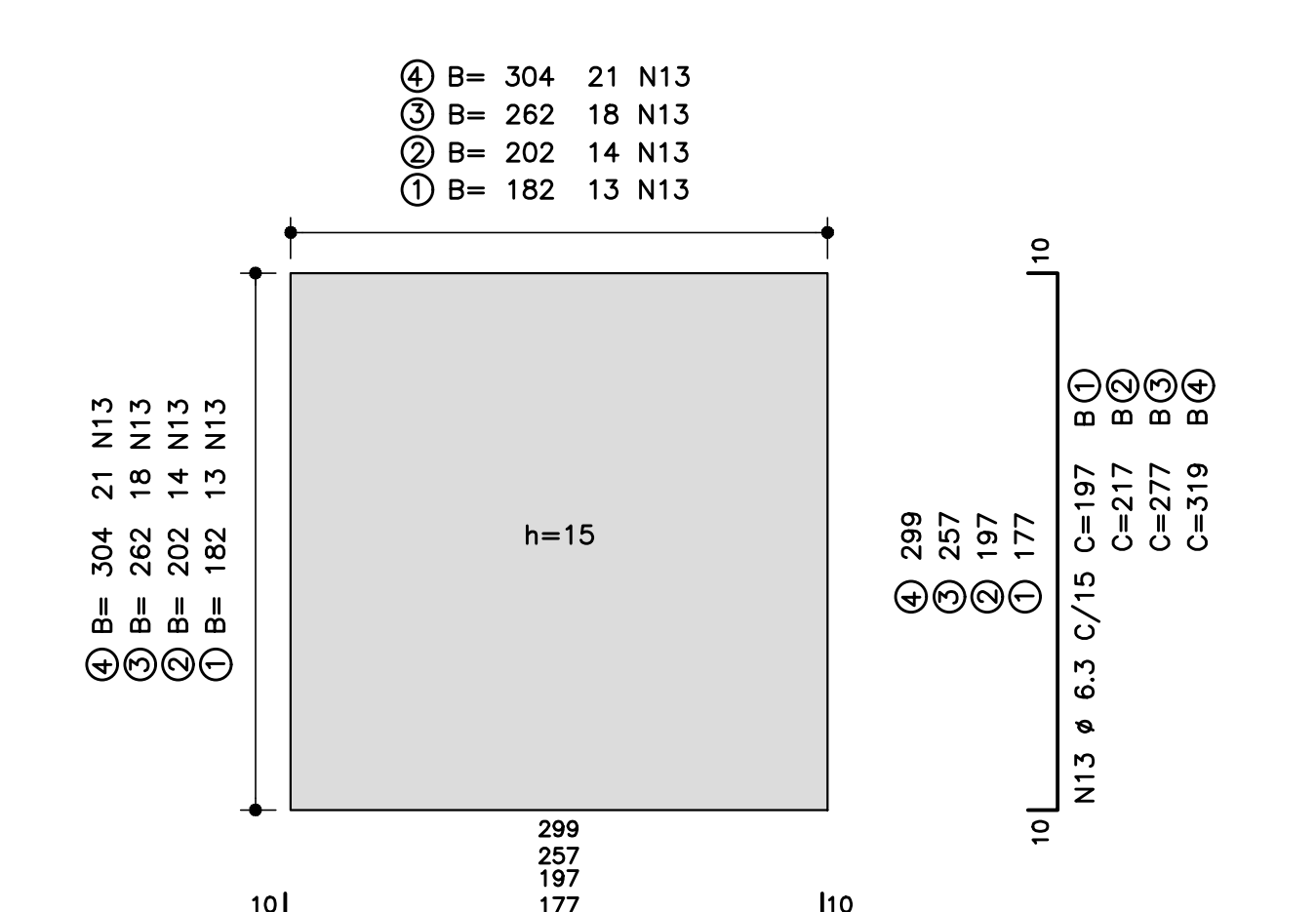
ESCALA 1:25
NOTA: DEIXAR ARRANQUE NO PISO ARMADO PARA OS PILARETES



TAMPA DO POÇO DE VISITA
ESCALA 1:25



LAJE DA TAMPA DO POÇO DE VISITA
ESCALA 1:25



FUNDO DO POÇO DE VISITA
PLANTA DA ARMAÇÃO

ESCALA 1:25

PV TIPO T1					LISTA DE FERROS	
POSICÃO	Ø (mm)	Q	COMPRIMENTOS (cm)		UNITÁRIO	TOTAL
N1	10	2	380	760		
N2	10	2	292	584		
N3	6,3	18	50	900		
N4	10	16	207	3312		
N5	6,3	44	66	2904		
N6	10	4	183	732		
N7	10	4	195	780		
N8	10	4	243	972		
N9	10	10	207	2070		
N10	12,5	2	180	360		
N11	12,5	4	200	800		
N12	12,5	2	230	460		
N13	6,3	28	197	5122		
N14	8	16	98	1616		

PV TIPO T1					RESUMO AÇO CA-50 A	
Ø (mm)	#	PESO UNIT. (kg)	COMPRIMENTO (m)	PESO TOTAL (kg)	#	PESO TOTAL (kg)
6,3	0,25	89,26	22,5	2008,35		
8	0,40	23,20	9,5	220,40		
10	0,63	92,10	58,0	5339,78		
12,5	1,00	16,20	16,5	267,30		
PESO TOTAL						106,5

PV TIPO T2					LISTA DE FERROS	
POSICÃO	Ø (mm)	Q	COMPRIMENTOS (cm)		UNITÁRIO	TOTAL
N1	10	2	380	760		
N2	10	2	292	584		
N3	6,3	18	50	900		
N4	10	16	227	3632		
N5	6,3	48	66	3168		
N6	10	4	223	892		
N7	10	4	235	940		
N8	10	4	283	1132		
N9	10	14	227	3178		
N10	12,5	2	180	360		
N11	12,5	4	230	920		
N12	12,5	2	230	460		
N13	6,3	28	217	6076		
N14	8	16	98	1616		

PV TIPO T2					RESUMO AÇO CA-50 A	
Ø (mm)	#	PESO UNIT. (kg)	COMPRIMENTO (m)	PESO TOTAL (kg)	#	PESO TOTAL (kg)
6,3	0,25	101,44	22,5	2282,40		
8	0,40	23,60	10,5	237,80		
10	0,63	111,18	70,0	7782,60		
12,5	1,00	17,40	17,5	304,50		
PESO TOTAL						123,5

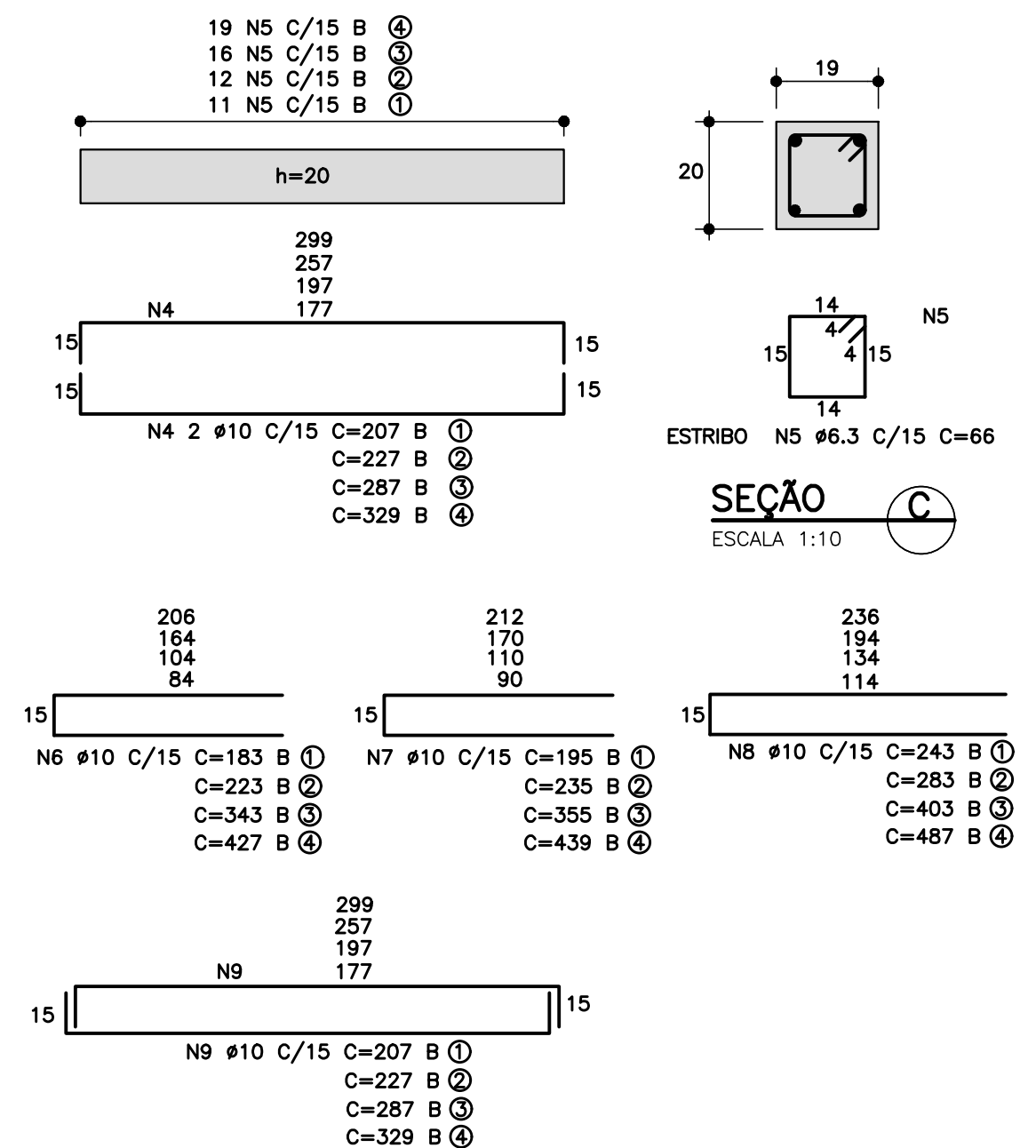
PV TIPO T3					LISTA DE FERROS	
POSICÃO	Ø (mm)	Q	COMPRIMENTOS (cm)		UNITÁRIO	TOTAL
N1	10	2	380	760		
N2	10	2	292	584		
N3	6,3	18	50	900		
N4	10	16	287	4592		
N5	6,3	64	66	4224		
N6	10	4	243	972		
N7	10	4	255	1020		
N8	10	4	403	1612		
N9	10	22	287	6314		
N10	12,5	2	180	360		
N11	12,5	4	215	860		
N12	12,5	2	230	460		
N13	6,3	36	277	9972		
N14	8	16	98	1616		

PV TIPO T3					RESUMO AÇO CA-50 A	
Ø (mm)	#	PESO UNIT. (kg)	COMPRIMENTO (m)	PESO TOTAL (kg)	#	PESO TOTAL (kg)
6,3	0,25	150,86	18,0	4515,48		
8	0,40	33,60	12,5	420,00		
10	0,63	166,54	105,0	17486,70		
12,5	1,00	20,80	21,0	436,80		
PESO TOTAL						176,5

PV TIPO T4					LISTA DE FERROS	
POSICÃO	Ø (mm)	Q	COMPRIMENTOS (cm)		UNITÁRIO	TOTAL
N1	10	2	380	760		
N2	10	2	292	584		
N3	6,3	18	50	900		
N4	10	16	329	5264		
N5	6,3	75	66	4950		
N6	10	4	427	1708		
N7	10	4	439	1756		
N8	10	4	487	1948		
N9	10	22	329	7238		
N10	12,5	2	180	360		
N11	12,5	4	365	1460		
N12	12,5	2	230	460		
N13	6,3	42	319	13398		
N14	8	16	98	1616		

PV TIPO T4					RESUMO AÇO CA-50 A	
Ø (mm)	#	PESO UNIT. (kg)	COMPRIMENTO (m)	PESO TOTAL (kg)	#	PESO TOTAL (kg)
6,3	0,25	182,48	41,5	7512,92		
8	0,40	33,60	13,5	452,40		
10	0,63	192,58	121,5	23398,23		
12,5	1,00	22,80	23,0	524,40		
PESO TOTAL						206,5

VIGA CINTA VC2=VC3=VC4=VC5
(4X)



- NOTAS:
- 1- MEDIDAS EM CENTÍMETROS.
 - 2- O TAMPÃO DE F.T. - PODERÁ SER CINZENTO OU DUCTIL, DO TIPO REMOVÍVEL OU ARTICULADO.
 - 3- ESCAVAR 70cm EM VOLTA DO PV PARA EXECUÇÃO DO REVESTIMENTO EXTERNO.
 - 4- REVESTIMENTO INTERNO E EXTERNO DO PV, COM ARGAMASSA DE CIMENTO E AREIA TRAÇO 1:3, ESP. DE 2 cm.
 - 5- TUBOS AFLUENTES E EFLUENTES PODERÃO SER LIGADOS A UMA DAS FACES DO PV, BEM COMO TER DIREÇÕES CONFORME PROJETO.
 - 6- RECOBRIMENTO MÍNIMO DO TUBO SOB O PAVIMENTO DEVERÁ SER DE 70 cm.
 - 7- NM= COTA DA GERATRIZ SUPERIOR DE MONTANTE >= N2-COTA DA GERATRIZ SUPERIOR DE JUSANTE.
 - 8- HD-COTA DO DEGRAU MÓDULO DE MONTANTE <= 150cm.
 - 9- AÇO CA-50A.
 - 10- RECOBRIMENTO DAS ARMADURAS=2,5cm.
 - 11- CONCRETO ESTRUTURAL-fck >= 15 MPa.
 - 12- CONCRETO MAGRO-fck >= 8MPa.
 - 13- PARA INSPEÇÃO NO PV, USAR ESCADA FLEXÍVEL DE CORDA DE NYLON COM DEGRAUS DE MADEIRA OU SIMILAR.
 - 14- AS QUANTIDADES DE RESUMO DE AÇO REFERE-SE A UMA UNIDADE.

DO	JUL/2023	EMISSÃO INICIAL	SUELLEN	SANDRA	FAUSTO
REVISÃO	DATA	NATUREZA	EXEC.	VERIF.	APROV.

PREFEITURA DO MUNICÍPIO DE CARAPICUÍBA

ASSUNTO: PROJETO EXECUTIVO DE DRENAGEM PARA ATENDIMENTO DA SECRETARIA DE DESENVOLVIMENTO URBANO

TÍTULO: PROJETO EXECUTIVO DE DRENAGEM
DETALHE CONSTRUTIVO DE POÇO DE VISITA

LOCAL: RUA ADOLFO SALVO

BAIRRO: VILA CRETÍ

TRECHO: CONFORME LOCALIZAÇÃO

AUTOR:



R00-2125-DRE-33-005-PTA

REV. 00

RESP. TÉCNICO:	FAUSTO BATISTA	CREA:	0682525642	ART:	28022723021250638
Nº PROCESSO:	29200/21	ESCALA:	1:25	DATA:	25/07/2023
Nº CONTRATO:	81/21	ARQUIVO DIGITAL:	R00-2125-PAV-31-005-PTA.dwg	FOLHA:	5/5
PROJETISTA:	FERNANDO ALVARENGA				25/07/2023
DESENHISTA:	FERNANDO ALVARENGA				25/07/2023
VERIFICAÇÃO:	SANDRA MAYUMI MISHIMA				25/07/2023
APROVAÇÃO:	FAUSTO BATISTA				25/07/2023
RESP. TÉCNICO:	FAUSTO BATISTA				25/07/2023

ESTE PROJETO É PROPRIEDADE DA PREFEITURA DO MUNICÍPIO DE CARAPICUÍBA. É PROIBIDO A REPRODUÇÃO, A MODIFICAÇÃO E A DISTRIBUIÇÃO DESTE DOCUMENTO SEM A AUTORIZAÇÃO DA PREFEITURA DO MUNICÍPIO DE CARAPICUÍBA.